



VC-TR60A

4K 雙鏡頭聲像追蹤 PTZ 攝影機



VC-TR60A 是一款具備多樣進階功能及 AI 技術的 PTZ 攝影機，包括聲音及動態追蹤、鏡頭自動取景、雙 IP 串流輸出以及透過 HDMI 和 USB 輸出子母畫面。VC-TR60A 配有 4K 感測器及 12 倍光學變焦，提供了絕佳的影像畫質，並可同時以 IP 網路、HDMI 和 USB 輸出，即使在低光環境下，此款 PTZ 攝影機仍提供出色的品質，以及讓人印象深刻的自動對焦與自動曝光性能。

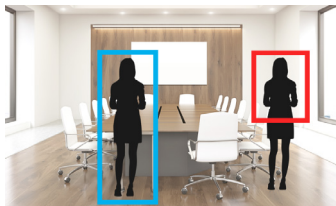
產品特色

- 雙鏡頭搭配 12 倍光學變焦
- 內建智能聲音感測器
- 子母畫面功能
- AI 動態偵測及自動追蹤技術
- 支援 HDMI、Ethernet 和 USB 同時輸出



智能聲像追蹤

VC-TR60A 整合了定向陣列聲音感測器，能夠準確偵測正在活動中的發言者位置，驅使攝影鏡頭快速移動及縮放，拍攝當前發言者，當判斷到其他音源加入時，也能夠快速重新建構拍攝畫面。



AI 動態追蹤

VC-TR60A 具有頂尖的自動追蹤及框選技術，整合了人體偵測演算法，為會議室、教室及工作室，提供流暢的追蹤功能。



子母畫面輸出

VC-TR60A 能夠將兩個視訊影像以子母畫面顯示，並透過 HDMI 和 USB 輸出，讓使用者們可以觀看廣角及近鏡頭兩種不同畫面的複合影片。此項功能可以單獨使用，也可以與動態或聲音追蹤功能同時使用。



雙影像輸出

VC-TR60A 透過固定全景鏡頭及光學變焦鏡頭，提供兩種不同的影像畫面。他們能夠以 IP 網路傳輸到媒體播放器，或是基於 IP 的製作軟體、課堂錄播系統。僅需一機台，就能擁有兩種攝影機拍攝角度。



Audio Reference (Line In、USB)

將 USB 會議揚聲器 (Speakerphone) 直接與攝影機連接，讓 VC-TR60A 成為 USB 影音整合的裝置。在智能聲像跟蹤模式下，攝影機可自動屏蔽揚聲器的聲音，確保攝影機追蹤能專注於當前發言者，提升會議體驗。

產品規格



PTZ 攝影機	
影像感測器	1/2.8" 8.51M
輸出規格	2160p : 60 / 50 2160p : 30 / 25 1080p : 60 / 50 / 30 / 25 720p : 60 / 50 / 30 / 25 1080i : 60 / 50
影像輸出介面(高畫質)	HDMI / Ethernet / USB
光學變焦	12x
數位變焦	8x
水平視角	81°
垂直視角	50.5°
對角線視角	88.9°
光圈	F1.8 ~ F3.6
焦距	3.4 ~ 43.3 mm
快門速度	1/25 ~ 1/10,000 sec
最小對焦距離	Tele:1.5m / Wide:1m
影像噪訊	> 50dB
最低照度	0.5Lux (F1.8, AGC ON)
聚焦功能	Auto / Manual
增益	Auto / Manual
白平衡	Auto / Manual
曝光控制	Auto / Manual
寬動態範圍 (WDR)	Yes
3D 降噪	Yes
影像翻轉	Yes
子母畫面功能	Yes
自動追蹤功能	Yes
聲像追蹤功能	Yes
自動取景功能	Yes
全景攝影機	
影像感測器	1/2.8" 8.51M
輸出規格	2160p 30 / 25 1080p 60 / 50 / 30 / 25
水平視角	110°
垂直視角	78°
光圈	F2.0
焦距	f=1.89mm

平移 & 俯仰	
平移角度	+170° ~ -170°
平移速度	0.1°~100°/sec
俯仰角度	+90° ~ -30°
俯仰速度	0.1°/s ~ 60°/sec
預設位	256
輸出介面	
HDMI	PTZ : 2160p 60 Panoramic : 2160p 30
影像串流	PTZ : 2160p 30 / 720p 30 Panoramic : 1080p 60
影片壓縮	H.264
USB 輸出	2160p 30
USB 影片壓縮	H.264 / MJPEG / NV12
網路	
影像串流協議	HTTP / RTSP / RTMP / RTMPS / SRT
乙太網路供電 (PoE)	PoE+ (IEEE802.3at)
音訊	
音源輸入	Line In
Ref Audio Input	USB / Line In
音源輸出	Ethernet / USB / HDMI
音源壓縮	AAC / PCM
攝影機控制	
控制介面	RS-232 / RS-422 / Ethernet / USB
控制協定	VISCA / ONVIF
UVC	Yes
UAC	Yes
一般	
電源	12V +/- 20%
功率消耗	PoE: 15W DC In: 14W
機身顏色	Black / White
重量	1.5 kg
尺寸	190 ×185 ×144 mm

輸出 / 輸入介面



Lumens®

捷揚光電股份有限公司
30288 新竹縣竹北市台元街20號5樓
Tel: +886-3-552-6255
Fax: +886-3-552-6256



www.Mylumens.com