



VC-TR41

AI 自動追蹤攝影機

Lumens VC-TR41 是一款具備雙鏡頭設計的 PTZ 自動追蹤攝影機，搭載 AI 智慧技術，能穩定且流暢地辨識與追蹤移動中的人物。VC-TR41 配備 20 倍光學變焦鏡頭與智慧取景功能，能自動調整畫面以涵蓋所有人物。結合 Lumens LC300 系列智慧錄播一體機，即可輕鬆實現自動化影像製作與教學錄製，是演講與教育場合的理想選擇。

主要特色

- 多種 AI 自動追蹤、取景與自動切換模式
- 支援 1080P 60fps、20 倍光學變焦
- HDMI、網路、3G-SDI 與 USB 同步輸出
- 通過 Zoom 認證的 ProAV 攝影機
- 支援 RTSP / RTMP / RTMPS / SRT 串流協議



全域追蹤模式

攝影機能流暢地追蹤講者移動的路徑。使用者也可透過網頁介面點選特定人物，切換追蹤對象。



區域追蹤模式

當講者進入預先定義的區域時，攝影機會切換至設定好的視角與變焦畫面。若離開該區域，攝影機則回復為自動追蹤模式。



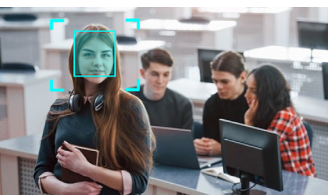
舞台追蹤模式

當講者位於追蹤區域內時，攝影機會以左右平移方式進行追蹤；若離開追蹤區域，攝影機則會停止追蹤。



自動取景模式

攝影機可即時偵測會議中的與會人員，自動調整畫面構圖，確保所有人都在畫面中。若有參與者進出場，系統也會即時重新構圖。



講者與觀眾模式

搭配 Lumens LC300 系列智慧錄播一體機使用時，VC-TR41 可切換為「講者模式」或「觀眾模式」。在講者模式下，攝影機會自動追蹤講者在舞台上的移動；在觀眾模式下，攝影機則會對與講者互動的觀眾進行畫面切換，由處理器自動調度不同鏡頭，實現專業的多機位影像製作。

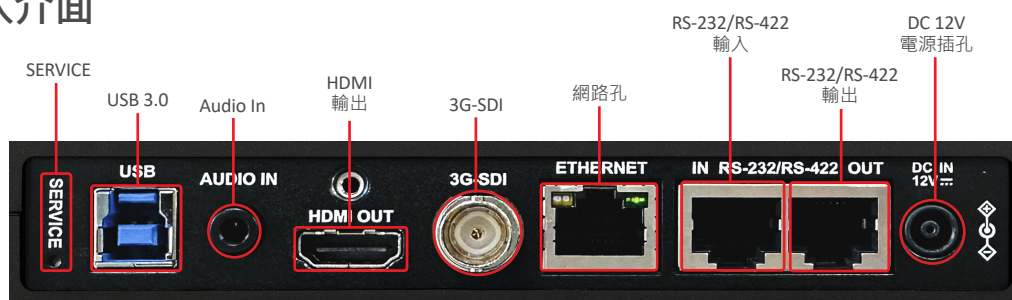


產品規格

PTZ攝影機	
影像感測器	1/2.8" 2.16M
輸出規格	1080p : 60 / 50 / 30 / 25 720p : 60 / 50
影像輸出介面	HDMI / Ethernet / 3G-SDI / USB 3.0
光學變焦	20倍
數位變焦	12倍
視角	58.7° (水平) 33° (垂直) 67.3° (對角線)
光圈	F1.6 ~ F2.8
焦距	4.9mm ~ 94mm
快門速度	1/25 ~ 1/10,000 sec
最小對焦距離	500mm
影像噪訊	> 50dB
最低照度	1 lux (F1.6, 50IRE, 30fps)
聚焦功能	自動 / 手動
增益	自動 / 手動
白平衡	自動 / 手動
曝光控制	自動 / 手動
寬動態範圍 (WDR)	有
3D 降噪	有
影像翻轉	有
自動追蹤功能	全域 / 講台 / 區域 / 觀眾追蹤
自動取景功能	全域 / 區域取景
手勢辨識功能	有
全景攝影機	
影像感測器	1/2.8" 2MP CMOS
輸出規格	720p30
水平視角	87°
垂直視角	49°

平移 & 俯仰	
平移角度	+170° ~ -170°
平移速度	0.2° ~ 120°/秒
俯仰角度	+90° ~ -30°
俯仰速度	0.2° ~ 80°/秒
預設位	256
輸出介面	
HDMI / 3G-SDI	1080p60
影像串流	PTZ 攝影機 Main : 1080p60 Second : 720p30 全景攝影機 : 720p30
影片壓縮	H.264
USB輸出	1080p30
USB影片壓縮	MJPEG
網路	
影像串流協定	HTTP / RTSP / RTMP / RTMPS / SRT
乙太網路供電 (PoE)	是 (IEEE802.3af)
音訊	
音源輸入	Line In / MIC In
音源輸出	Ethernet / USB 3.0 / HDMI / SDI
音源壓縮	AAC / PCM
攝影機控制	
控制介面	RS-232 / 422 (RJ-45) / Ethernet / USB 3.0
控制協定	VISCA / ONVIF
UVC	1.1
UAC	是
一般	
電源	12V +/- 20%
功率消耗	PoE : 11W DC In : 10W
顏色選擇	黑色 / 白色
重量	1.5 kg (3.3 lbs)
尺寸 (寬x高x深)	190 x 185 x 138 mm (7.5" x 7.3" x 5.4")

輸出 / 輸入介面



Lumens®

捷揚光電股份有限公司
30288 新竹縣竹北市台元街20號5樓
Tel: +886-3-552-6255
Fax: +886-3-552-6256



www.MyLumens.com