



## VC-TR40

### Камера с AI автослежением



Lumens® VC-TR40 – двухлинзовая камера с автослежением, имеющая процессор изображения 1080p 60кад/сек и 20-кратное оптическое увеличение. Панорамной камерой анализируется вся область захвата, в то время как основная камера работает по программе. Технология распознавания и управление жестами на основе искусственного интеллекта упрощает процесс автоматического слежения. Дополнительные возможности технологии автокадрирования и зонального кадрирования интеллектуально масштабируют изображение для показа всех гостей. VC-TR40 может беспрепятственно и надежно следить за выступающим, что делает ее идеальной для использования в презентациях, конференциях, храмовых службах, студиях и лекционных залах.

### Ключевые особенности

- Основана на искусственном интеллекте распознавания лиц
- 3 режима слежения и 2 режима кадрирования
- Прямой и перевернутый монтаж
- Одновременная работа HDMI, Ethernet, 3G-SDI и USB выходов с
- 1080p 60кад/сек и 20x оптическим увеличением



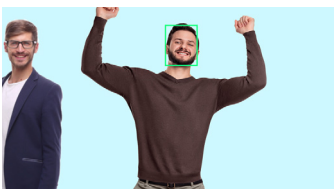
### Режимы слежения «Сцена» и «Везде»

В режиме «Сцена» VC-TR40 панорамируется влево и вправо, чтобы следовать за выступающим в заданной области. В режиме «Везде» камера будет непрерывно отслеживать движение выступающего влево и вправо, вперед и назад.



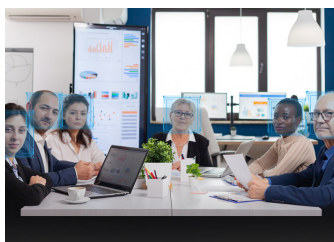
### Режим слежения «Секция»

Когда выступающий перемещается в пользовательскую область (заданную границами зоны), камера переключается на заданный угол с заданным оптическим увеличением. За пределами секции камера автономно следит за выступающим.



### Слежение за руками как способ управления

В VC-TR40 предусмотрено дополнительное управление жестами. Когда докладчик поднимает руки, цель слежения автоматически переключается. Можно также вручную сменить объект отслеживания, сделав выбор через веб-интерфейс.



### Режим автокадрирования и секционного кадрирования

С помощью функции автокадрирования VC-TR40 динамически настраивается для захвата всех участников встречи, меняя кадр в зависимости от того, присоединяются участники или уходят. В режиме секционного кадрирования камера переходит в заданное положение при входе выступающего в кадр секции. Когда выступающий выходит из зоны, камера возвращается в режим автокадрирования.



### Гибкость в монтаже

VC-TR40 может быть размещена вертикально или в перевернутом положении, например на потолке. При перевороте камеры можно также перевернуть ориентацию изображения и поменять местами элементы управления камеры.



## Технические параметры

PTZ камера		Панорамирование и наклон	
Сенсор	1/2.8" 2Мп CMOS	Угол панорамирования	+170° ~ -170°
Формат видео	1080p : 60 / 50 / 30 / 25 720p : 60 / 50	Скорость панорамирования	0.2° ~ 120°/сек
Интерфейс видео входа (HD)	HDMI / Ethernet / 3G-SDI / USB 3.0	Скорость наклона	+90° ~ -30°
Оптическое увеличение	20x	Угол наклона	0.2° ~ 80°/сек
Цифровое увеличение	12x	Позиций	256
Угол обзора	58.7° (H) / 33° (V) / 67.3° (D)	<b>Выход</b>	
Диафрагма	F1.6~F2.8	HDMI / 3G-SDI	1080p60
Фокусное расстояние	4.9мм ~ 94мм	IP Поток	PTZ Скамера Основной : 1080p60 Второй : 720p30 Панорамная камера : 720p30
Скорость затвора	1/25 ~ 1/10,000 сек	IP Сжатие	H.264
Мин.расстояние до объекта	500мм	USB выход	1080p30
Сигнал/шум	> 50dB	USB сжатие	MJPEG
Минимальная освещенность	1 lux (F1.6, 50IRE, 30 кад/сек)	<b>Сеть</b>	
Режим фокусировки	Ручной/Автоматический	IP протокол	HTTP / RTSP / RTMP / RTMPS / SRT
Управление усилением	Ручной/Автоматический	PoE	Да (IEEE802.3af)
Баланс белого	Ручной/Автоматический	<b>Звук</b>	
Управление экспозицией	Ручной/Автоматический	Вход звука	Line In / MIC In
WDR	Да	Выход звука	Ethernet / USB 3.0 / HDMI / SDI
3D NR	Да	Формат сжатия звука	USB : PCM
Поворот изображения	Да	<b>Управление камерой</b>	
Автослежение	Везде / Сцена / Секция	Интерфейс	RS-232 / Ethernet / USB 3.0
Автокадрирование	Везде / Зона	Протокол	VISCA / PELCO D / ONVIF
Управление жестами	Да	UVC	1.1
<b>Панорамная камера</b>		UAC	Да
Сенсор	1/2.8" 2Мп CMOS	<b>Общее</b>	
Формат видео	720p30	DC вход	12V +/- 20%
Угол обзора	111° (H) / 62° (V)	Потребляемая мощность	PoE : 11т DC In : 10т
Диафрагма	F2.4	Цвет корпуса	Черный / Белый
Фокусное расстояние	3.1мм	Вес	1.5 кг (3.3 lbs)
		Размеры	190 × 185 × 138 мм (7.5" × 7.3" × 5.4")

## Входы/выходы



# Lumens®

Lumens Digital Optics Inc.  
5F, No.20, Taiyuan St., Jhubei  
City 30288, Taiwan  
Телефон: +886-3-552-6255  
Факс: +886-3-552-6256

Lumens Russia & CIS Sales  
Representative  
е-мейл: Vladimir.Abramov@  
lumenseu.com  
Телефон : +7-916-675-5004



www.MyLumens.com