



VC-TR30

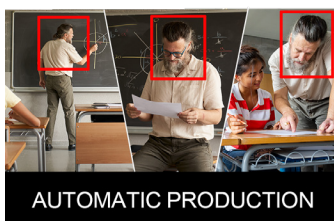
AI 自動追蹤攝影機



VC-TR30 是一款經濟實惠且多功能的高清 PTZ 攝影機，內建 AI 自動追蹤和自動取景功能，可支援 HDMI、USB 和 IP 端口同時傳輸影像，透過直流變壓器或乙太網路供電 (PoE)。VC-TR30 攝影機搭配 12 倍變焦功能，使其具有高度靈活性，適用於會議室、現場活動和影像工作室。

產品特色

- AI 智能人形偵測追蹤
- 3 種自動追蹤模式及 2 種自動取景模式
- 支援 HDMI、Ethernet 和 USB 同時輸出
- 1080P 60fps 影像品質，搭配 12 倍光學變焦
- 可直立安裝或倒掛安裝



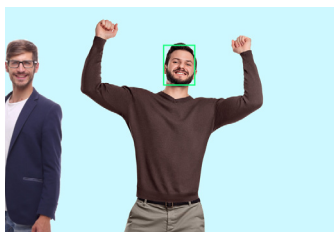
自動化拍攝

VC-TR30 攝影機具有智能自動追蹤和自動取景模式，非常適合在會議室和演講中使用。兩者自動化模式都能在無需人力操作的情況下進行拍攝，攝影機會自動追蹤主講者或調整視角捕捉會議室中所有與會者的畫面。



遠近自如的變焦鏡頭

VC-TR30 自動追蹤攝影機搭載 12 倍變焦鏡頭，加上水平廣角 72.5° 的拍攝視野，適合在小型影像工作室、會議空間或演講廳中使用。結合高靈敏度感測器，可在所有照明條件下提供出色的影像品質。



手勢控制鏡頭追蹤

VC-TR30 自動追蹤攝影機具有先進的手勢控制功能。攝影機可偵測並自動追蹤舉起雙手的目標對象。而使用者亦可以透過網頁設定介面，手動切換追蹤的目標對象。



乙太網路一線整合

VC-TR30 攝影機的乙太網路連接具有多種用途，只需將網路線連接到支援 PoE 的交換機，即可傳輸影像、供電和控制訊號，大幅簡化了安裝流程，同時也更加具有經濟效益。



產品規格

PTZ 攝影機	
影像感測器	1 / 2.8" 2.16MP CMOS
輸出規格	1080p60 1080p50 1080p30 1080p25 720p60 720p50
影像輸出介面 (高畫質)	HDMI / Ethernet / USB 3.0
光學變焦	12倍
數位變焦	12倍
水平視角	72.5°
垂直視角	40.8°
對角線視角	83.2°
光圈	F1.6 ~ F2.8
焦距	f=3.9mm ~ 46.8mm
快門速度	1/25 ~ 1/10,000 sec
最小對焦距離	Wide = 1000mm , Tele = 1500mm
影像噪訊	> 50dB
最低照度	1 lux (F1.6, 50IRE, 30fps)
聚焦功能	自動 / 手動
增益	自動 / 手動
白平衡	自動 / 手動
曝光控制	自動 / 手動
寬動態範圍 (WDR)	有
3D 降噪	有
影像翻轉	有
自動追蹤功能	全域 / 講台 / 區域追蹤
自動取景功能	全域 / 區域取景
手勢辨識功能	有
全景攝影機	
影像感測器	1 / 2.8" 2MP CMOS
輸出規格	720p30
水平視角	111°
垂直視角	62°
光圈	F2.4
焦距	3.1mm

平移 & 俯仰	
平移角度	+170 ~ 170°
平移速度	0.2~120° / 秒
俯仰角度	+90 ~ -30°
俯仰速度	0.2~80° / 秒
預設位	256
輸出介面	
HDMI	1080p 60
影像串流	PTZ 攝影機 Main : 1080p60 Second : 720p30 全景攝影機 : 720p30
影片壓縮	H.264
USB輸出	1080p30
USB影片壓縮	MJPEG
網路	
影像串流協定	HTTP / RTSP / RTMP / RTMPS / SRT
乙太網路供電 (PoE)	Yes (IEEE802.3af)
音訊	
音源輸入	Line In / MIC In
音源輸出	Ethernet / USB 3.0 / HDMI
音源壓縮	AAC / PCM
攝影機控制	
控制介面	RS-232 / Ethernet / USB 3.0
控制協定	VISCA / ONVIF
UVC	1.1
UAC	有
一般	
電源	12V + / - 20%
功率消耗	PoE: 11W DC In: 10W
顏色選擇	黑色 / 白色
重量	3.3lbs (1.5 kg)
尺寸(寬 x 高 x 深)	190 x 185 x 138 mm (7.5" x 7.3" x 5.4")

輸出 / 輸入介面



Lumens®

捷揚光電股份有限公司
30288 新竹縣竹北市台元街20號5樓
Tel: +886-3-552-6255
Fax: +886-3-552-6256



www.MyLumens.com