

## ⚠ Важно

\* Пожалуйста, активируйте вашу гарантию на вебсайте [www.lumens.com.tw/reg](http://www.lumens.com.tw/reg)

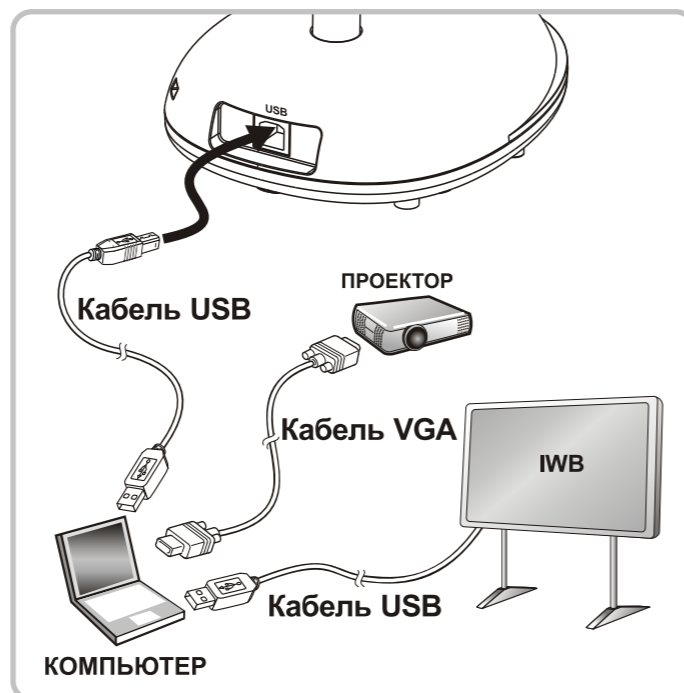
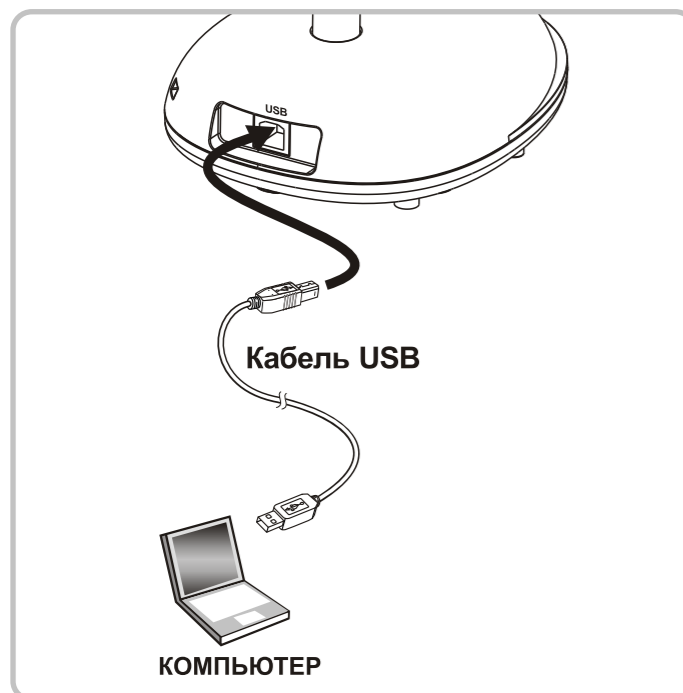
\* Посетите вебсайт [www.lumens.com.tw/goto.htm](http://www.lumens.com.tw/goto.htm) для загрузки последних версий краткого руководства, многоязычного руководства пользователя и программы.

## 1. Установка и подключение

\* Сведения о принадлежностях изделия приведены в [руководстве пользователя DC120](#).

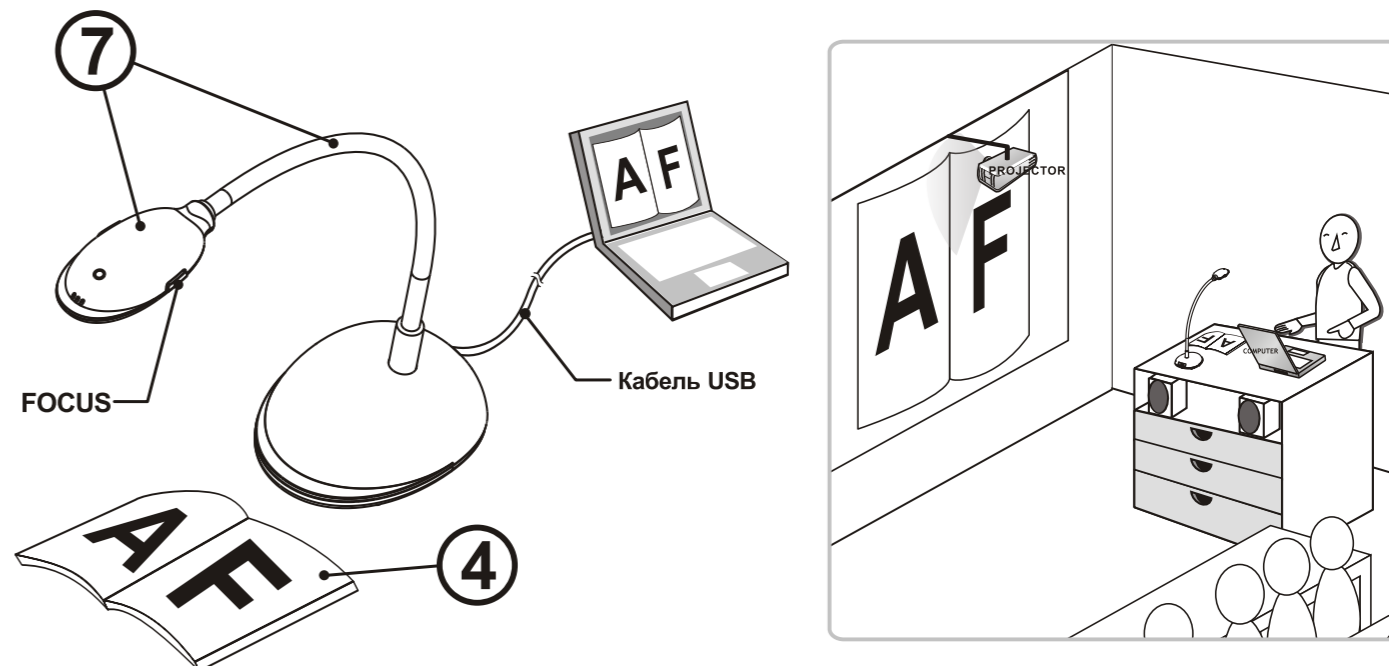
### ▼ Подключение к компьютеру





### ▼ Подключите интерактивный экран (IWB)



Питание включено, пока подключен USB-кабель.

## 2. Начало работы



- 1 Установите Ladibug™, инструкции см. на следующей странице в разделе [3. Установка программы для работы с изображениями Ladibug™](#).
- 2 Дважды щелкните по значку [Ladibug]  для запуска Ladibug™.
- 3 Наведите указатель мыши на значок [Ladibug]  для выбора функций меню.
- 4 Разместите снимаемый документ или объект под камерой.
- 5 Нажав кнопку [PREVIEW]  откройте страницу настройки Частота электросети и выполните настройку, следуя указаниям на экране. После настройки станет доступным режим видео в реальном времени.  
(\*Эта настройка требуется только при первом использовании оборудования)
- 6 Нажмите [AUTO TUNE]  для оптимизации изображения. Теперь вы готовы к демонстрации или проведению урока!
- 7 Переместите стойку, как вам необходимо, и нажмите кнопку [FOCUS].
  - \* При каждом смещении головки камеры нажмите кнопку [FOCUS] для новой фокусировки объектива.
  - \* Дополнительные сведения о других операциях см. в [руководстве пользователя DC120](#).

# 3. Инструкции по установке программы для работы с изображениями Ladibug™

## ▼ Требования к системе

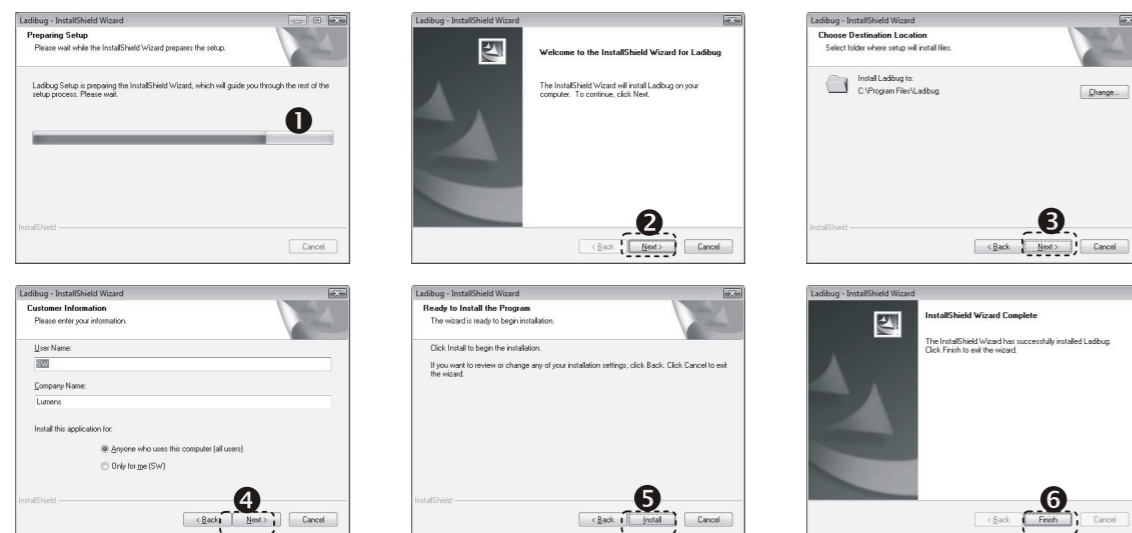
Windows XP	Windows Vista / Windows 7	MAC OS X 10.4 / 10.5 / 10.6 / 10.7
<ul style="list-style-type: none"> <li>• Мин. тип процессора: P4 2,8 ГГц</li> <li>• Мин. объем памяти: 512 Мб</li> <li>• Совместимость с Direct x9</li> <li>• Мин. разрешение: 1024x768</li> <li>• 100 Мб свободного места на диске</li> <li>• Windows XP SP2 (и выше)</li> </ul>	<ul style="list-style-type: none"> <li>• Мин. тип процессора: P4 2,8 ГГц</li> <li>• Мин. объем памяти: 1 Гб (32-разрядная)/2 Гб (64-разрядная)</li> <li>• Совместимость с Direct x9</li> <li>• Мин. разрешение: 1024x768</li> <li>• 100 Мб свободного места на диске</li> </ul>	<ul style="list-style-type: none"> <li>• Мин. тип процессора: PowerPC G4 866 МГц или Intel Pentium® Intel Core 2 Duo 1,83 ГГц</li> <li>• Мин. объем памяти: 512 Мб</li> <li>• Мин. разрешение: 1024x768</li> <li>• 24-разрядный цветной монитор</li> <li>• 1 Гб свободного места на диске</li> <li>• Версия QuickTime: 7.4.5</li> </ul>

## ⚠ Обратите внимание!

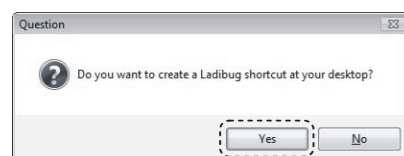
\* Для успешной установки точно следуйте указанным инструкциям.

## ➔ Windows XP / Vista / 7

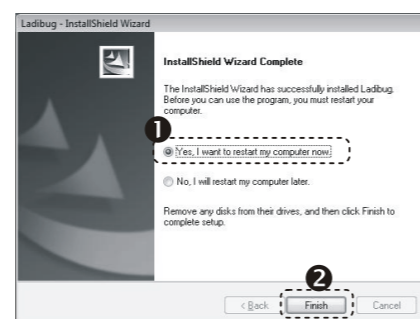
1. Загрузите программу Ladibug™ с официального вебсайта Lumens™.
2. Распакуйте загруженный файл и щелкните на файле [Setup].
3. Прочитайте инструкции и нажмите кнопку [Next].



4. Нажмите кнопку [Yes], чтобы создать ярлык Ladibug™ на рабочем столе.

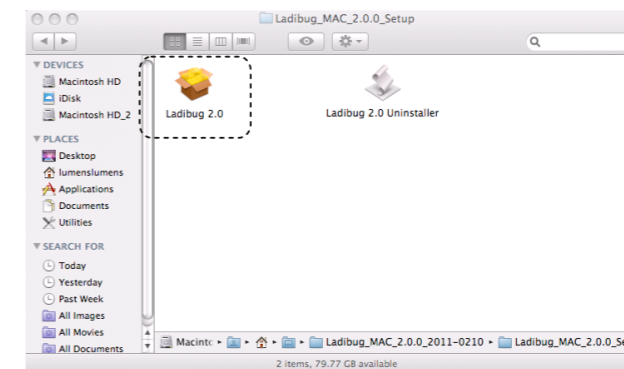


5. Нажмите кнопку [Finish] и затем перезагрузите компьютер.

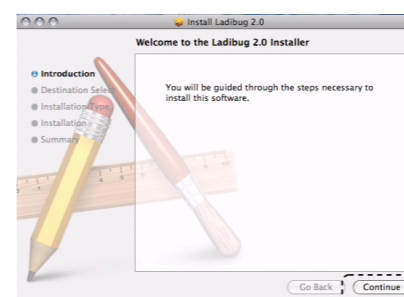


## ➔ MAC

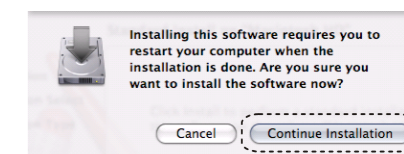
1. Загрузите программу Ladibug™ с официального вебсайта Lumens™.
2. После распаковки загруженного файла щелкните на значке [Ladibug].
3. Выполните установку программы, следуя появляющимся на экране инструкциям.



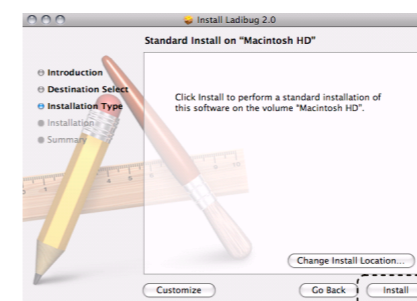
4. Следуйте инструкциям и нажмите кнопку [Continue].



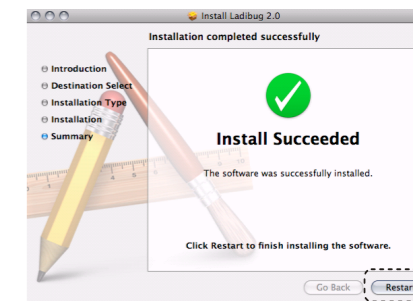
7. Нажмите [ Continue Installation ].



5. Нажмите [ Install ].



8. Нажмите [ Restart ] для завершения установки программы.



6. Введите имя пользователя и пароль, а затем нажмите кнопку [ OK ].

