

Krótki przewodnik DC120

Lumens™

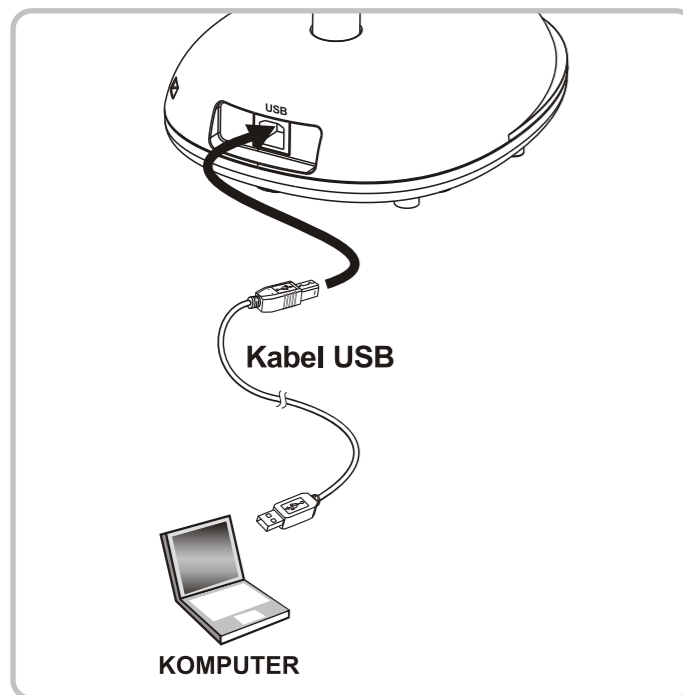
⚠ Ważne

- * Proszę aktywować gwarancję poprzez stronę internetową www.lumens.com.tw/reg
- * Proszę odwiedzić naszą stronę internetową www.lumens.com.tw/goto.htm w celu pobrania najnowszej wersji oprogramowania, wielojęzycznej instrukcji użytkownika i szybkiego przewodnika.

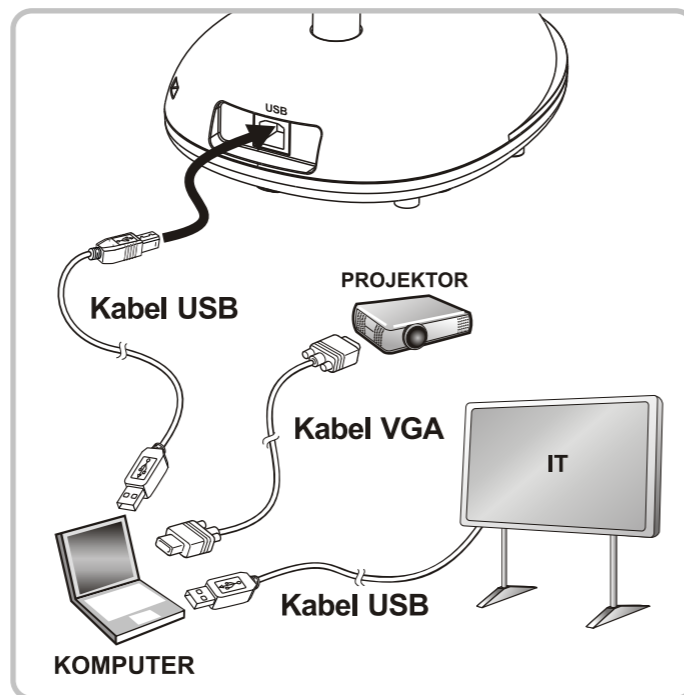
1. Instalacja i podłączanie

- * Dla akcesoriów produktu, proszę zapoznać się z [instrukcją użytkownika DC120](#).

▼ Podłącz do komputera

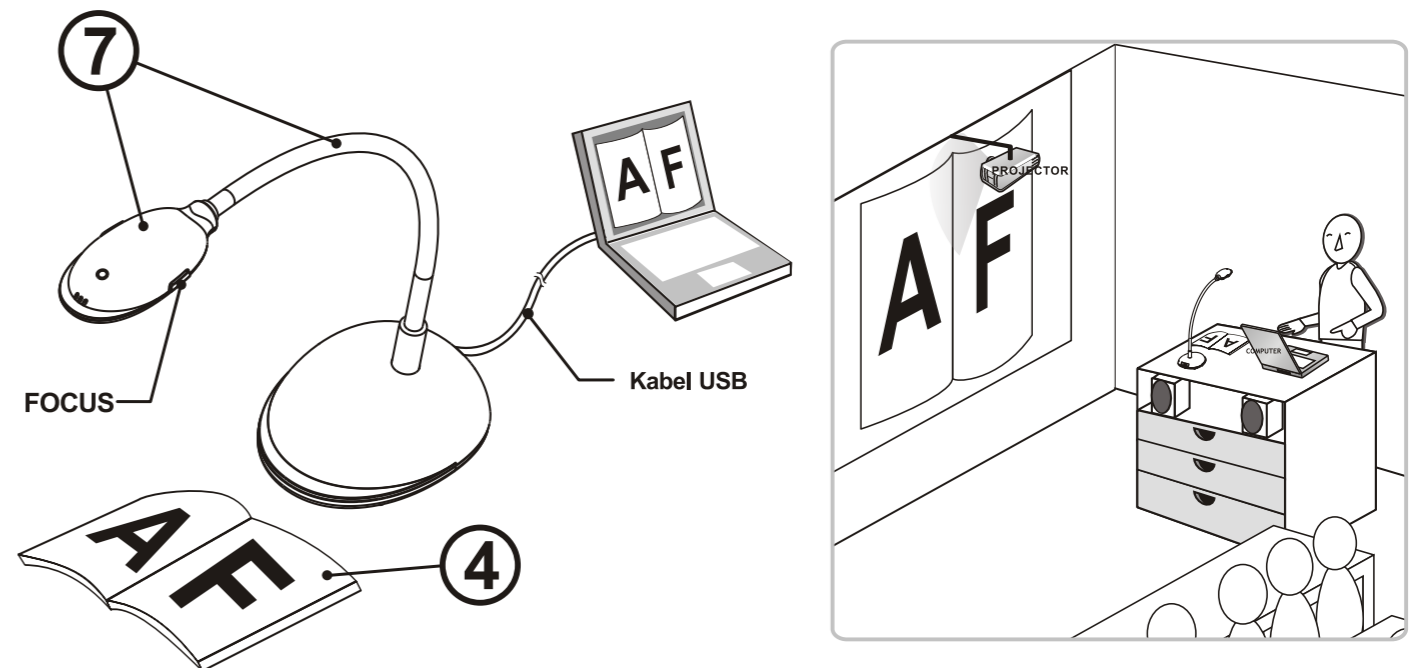






▼ Podłącz do Interaktywnej Tablicy (IT)



Prąd jest włączony podczas połączenia z USB.

2. Rozpoczęcie



- 1 Zainstaluj swój Ladibug™, proszę odnieść się do poniższej strony [3. Instalacja Ladibug™, Instalacja oprogramowania obrazu](#).
- 2 Podwójnie kliknij w ikonę [Ladibug]  Ladibug™, aby rozpocząć swój Ladibug™.
- 3 Kliknij w ikonę [Ladibug]  Ladibug™, aby wybrać funkcje menu.
- 4 Umieść dokument lub obiekt, który ma zostać wyświetlony pod aparatem.
- 5 Nacisnąć [PREVIEW] , aby wyświetlić stronę ustawień Częstotliwość Sieciowa, następnie postępować zgodnie z instrukcjami pojawiającymi się na ekranie. Obraz na żywo będzie dostępny po zakończeniu wprowadzania ustawień.
(*Ustawienie jest wymagane tylko w przypadku używania po raz pierwszy.)
- 6 Kliknij w [AUTO TUNE] , aby zoptymalizować obraz. Jesteś gotowy do prezentacji lub wykładania!
- 7 W razie potrzeby zmień pozycję szyji i wciśnij klawisz [FOCUS].
 - * Za każdym razem, gdy głowica aparatu zostanie ruszona, wciśnij klawisz [FOCUS], aby dopasować ostrość soczewek.
 - * W celu nabycia informacji o innych operacjach, proszę zapoznać się z [instrukcją użytkownika DC120](#).

4. Instrukcje instalacyjne oprogramowania obrazu Ladibug™

▼ Wymagania Systemowe

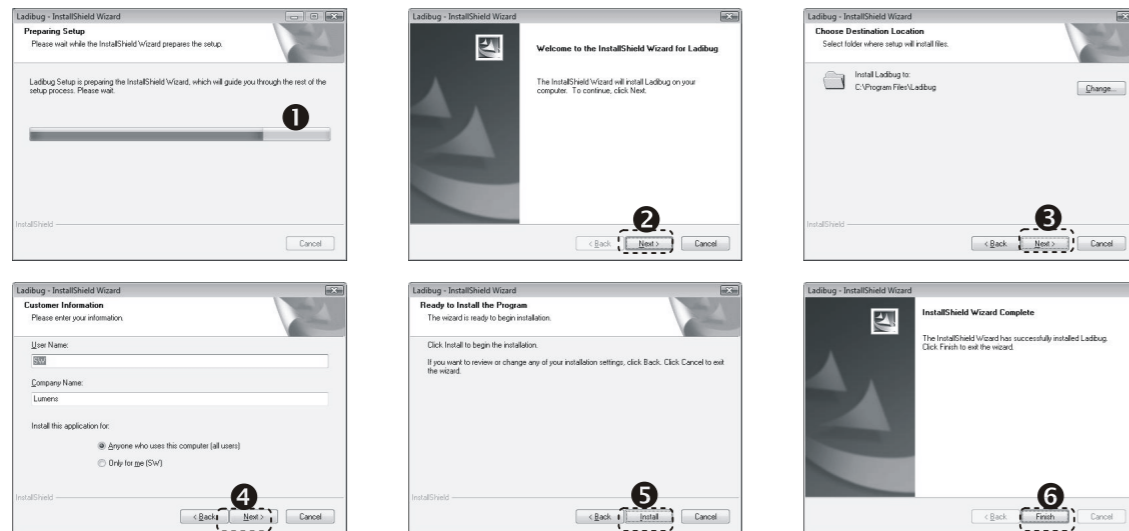
Windows XP	Windows Vista / Windows 7	MAC OS X 10.4 / 10.5 / 10.6 / 10.7
<ul style="list-style-type: none"> • Min CPU: P4 2,8 GHz • Min Pamięć: 512 MB • Kompatybilny z Direct x9 • Min Rozdzielczość: 1024x768 • Min miejsce na dysku 100 MB • Windows XP SP2 lub wyższy 	<ul style="list-style-type: none"> • Min CPU: P4 2,8 GHz • Min Pamięć: 1 GB (32 bitowy)/ 2 GB (64 bitowy) • Kompatybilny z Direct x9 • Min Rozdzielczość: 1024x768 • Min miejsce na dysku 100 MB 	<ul style="list-style-type: none"> • Min CPU: PowerPC G4 866 MHz lub Intel Pentium® 1,83 GHz Intel Core 2 Duo • Min Pamięć: 512 MB • Min rozdzielczość: 1024x768 • Monitor wyświetlający 24 bitowy kolor • Min miejsce na dysku 1 GB • Min QuickTime 7.4,5

⚠ Bardzo ważne

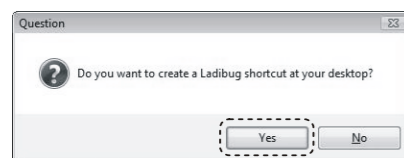
* Aby instalacja zakończyła się sukcesem, proszę dołożyć starań, aby każdy z kroków instalacyjnych został ukończony.

➔ Windows XP / Vista / 7

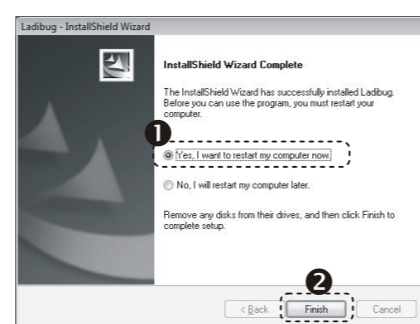
1. Po połączeniu ze stroną internetową Lumens™, proszę pobrać oprogramowanie Ladibug™.
2. Kliknij w plik [Setup] po dekompresji i pobraniu pliku.
3. Proszę przeczytać instrukcje, i wcisnąć [Next].



4. Wciśnij [Yes], aby utworzyć skrót Ladibug™ na pulpicie.

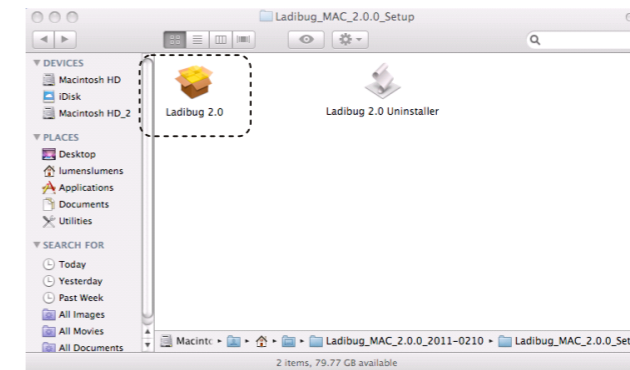


5. Proszę kliknąć w klawisz [Finish] i zrestartować system.

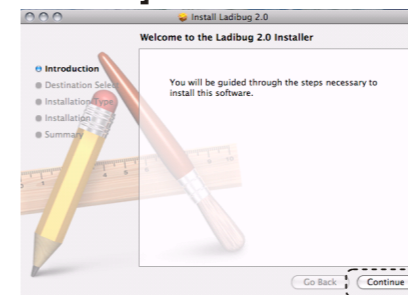


➔ MAC

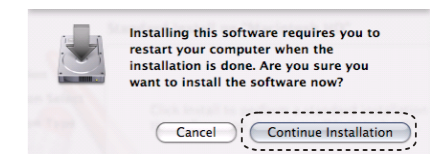
1. Pobierz Ladibug™ oprogramowania po podłączeniu Lumen™ witryny sieci Web.
2. Kliknij na ikony [Ladibug], aby zainstalować po rozpakowaniu pobranego pliku.
3. Uruchom proces instalacji, postępując zgodnie z instrukcjami wyświetlanymi na ekranie.



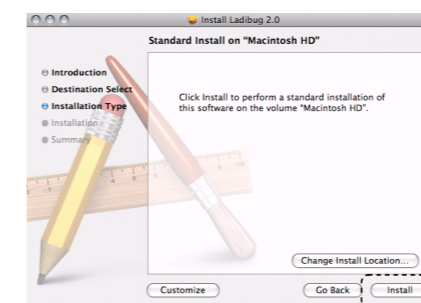
4. Proszę podążać za instrukcjami i wcisnąć [Continue].



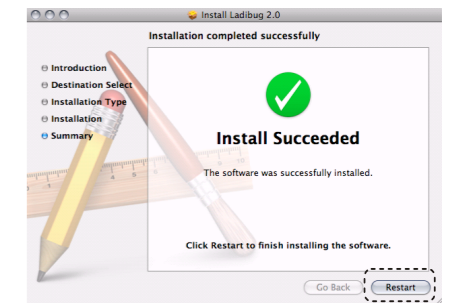
7. Kliknij w [Continue Installation].



5. Kliknij w [Install].



8. Kliknij w [Restart], aby zakończyć instalację oprogramowania.



6. Wprowadź nazwę użytkownika i hasło, następnie kliknij w [OK].

