

⚠ Important

* Veuillez activer votre garantie sur www.lumens.com.tw/reg

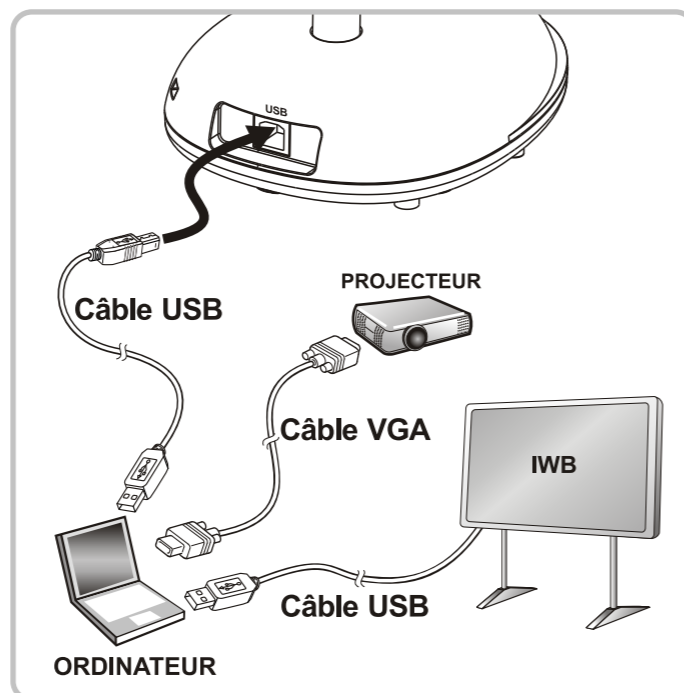
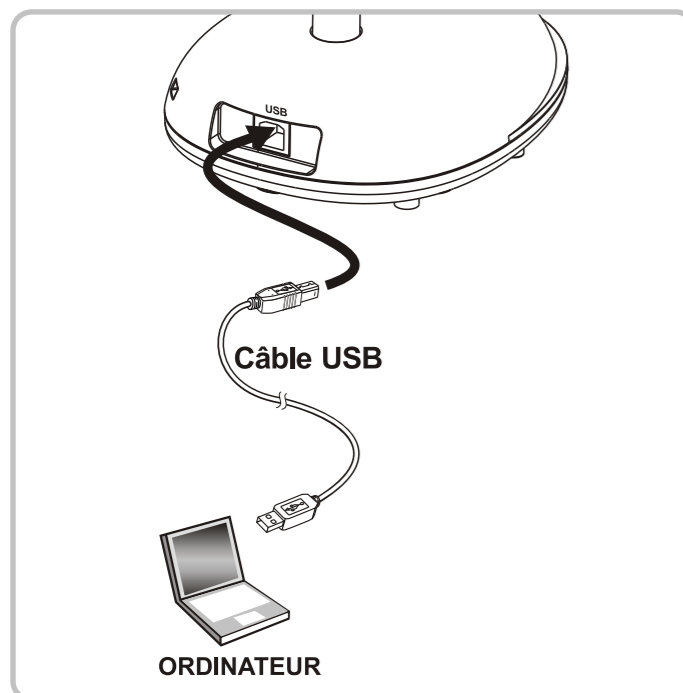
* Veuillez vous rendre sur notre site web www.lumens.com.tw/goto.htm pour télécharger la dernière version du logiciel, le Manuel Multilingue de l'utilisateur et le Guide de démarrage rapide.

1. Installation et Connexion

* Pour les accessoires du produit, veuillez vous référer au [manuel d'utilisation DC120](#) .

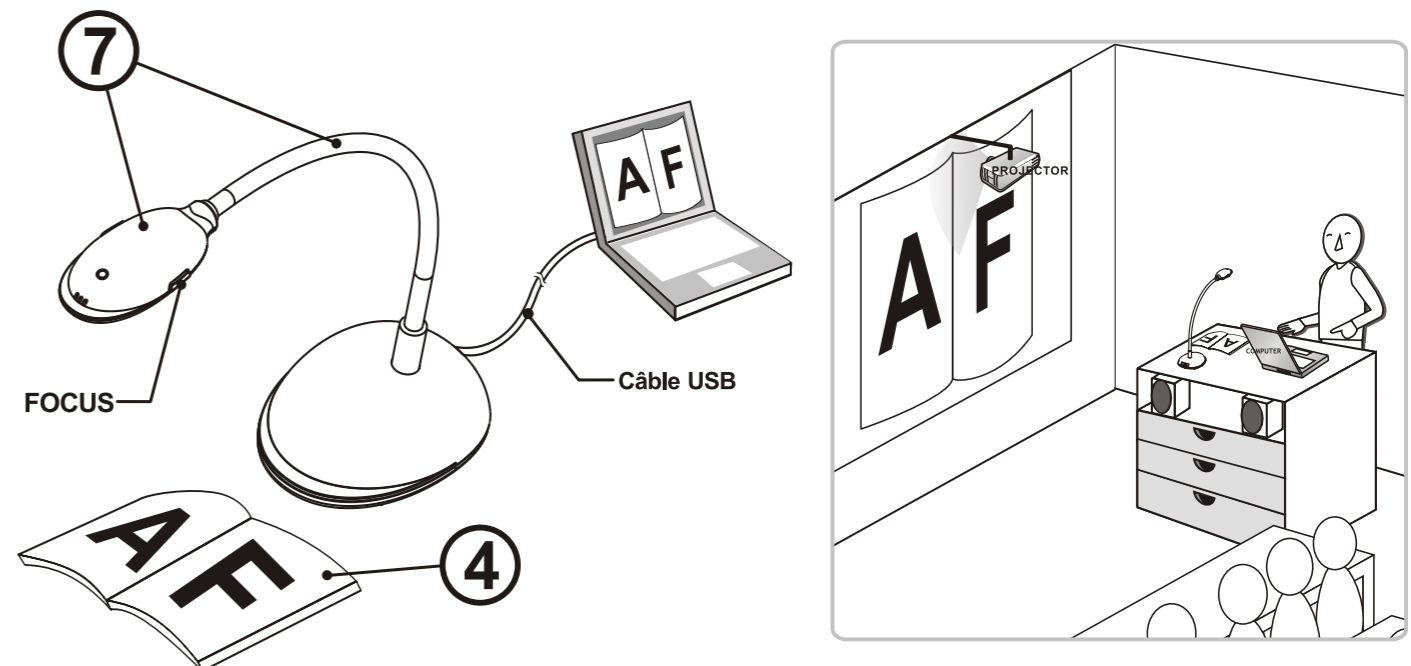
▼ Connecter à un ordinateur





▼ Connexion à un tableau blanc interactif (IWB)



⚠ Le courant passe tandis que l'USB est connecté.

2. Commencer



- ① Installer votre Ladibug™, veuillez vous référer à la page opposée installation [3. Installation Ladibug™ Image logiciel](#).
- ② Double-cliquez l'icône [Ladibug]  pour démarrer votre Ladibug™.
- ③ Cliquez au-dessus de l'icône [Ladibug]  pour sélectionner le menu des fonctions.
- ④ Placez un document ou objet à afficher sous la caméra.
- ⑤ Cliquez [PREVIEW]  pour afficher la page de réglages de fréquence de PUISSANCE, et puis suivre les instructions à l'écran pour configuration. La vidéo en direct sera disponible après accomplissement de la configuration.
(*Ce réglage est requis uniquement lorsque vous utilisez pour la première fois.)
- ⑥ Cliquez [AUTO TUNE]  afin d'optimiser l'image. Vous êtes prêt pour votre cours ou votre présentation!
- ⑦ Repositionnez la tige souple suivant besoin et pressez sur [FOCUS].

* Chaque fois que la tête de la caméra est déplacée, appuyez sur le bouton [FOCUS] pour la remise au point de l'objectif.

* Veuillez vous référer au [manuel d'utilisation DC120](#) pour plus d'opérations.

3. Instructions d'installation du logiciel d'image de Ladibug™

▼ Spécifications du Système

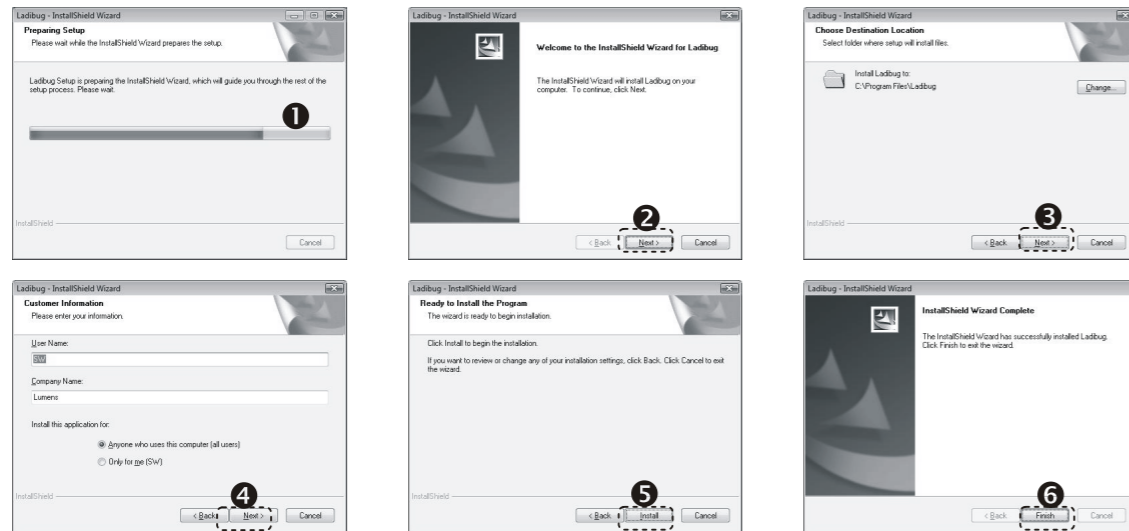
Windows XP	Windows Vista / Windows 7	MAC OS X 10.4 / 10.5 / 10.6 / 10.7
<ul style="list-style-type: none"> • Minimum CPU: P4 2,8 GHz • Mémoire minimum: 512 Mo • Compatible Direct x9 • Résolution minimum: 1024x768 • Espace disque minimum 100 mbs • Windows XP SP2 et plus 	<ul style="list-style-type: none"> • Minimum CPU: P4 2,8 GHz • Mémoire minimum: 1 Go/2 Go • Compatible Direct x9 • Résolution minimum: 1024x768 • Espace disque minimum 100 mbs 	<ul style="list-style-type: none"> • Minimum CPU: PowerPC G4 866 MHz ou Intel Pentium® 1,83 GHz Intel Core 2 Duo • Mémoire minimum: 512 Mo • Résolution minimum: 1024x768 • Écran couleur 24-bit • Espace disque minimum 1 Go • Minimum QuickTime 7.4.5

⚠ Très Important

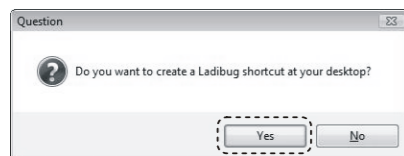
* Pour assurer une installation réussie, veillez vous assurer que chacune des étapes suivantes est accomplie.

➔ Windows XP / Vista / 7

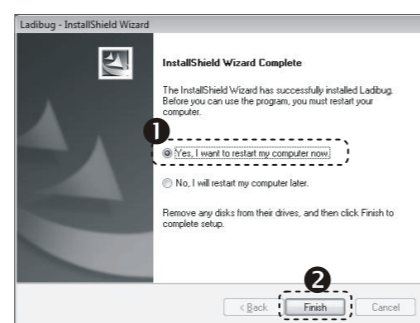
1. Veuillez télécharger le logiciel Ladibug™ après connexion au site web de Lumens™.
2. Cliquez sur le fichier [Setup] après la décompression du fichier téléchargé.
3. Veuillez lire les instructions, puis presser [Next].



4. Presser [Yes] pour créer un raccourci Ladibug™ sur le bureau de ordinateur.

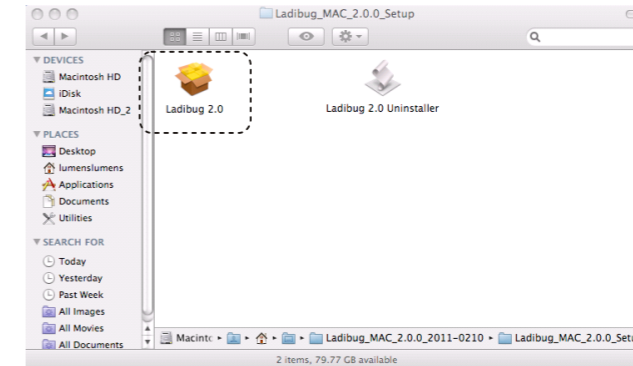


5. Veuillez cliquer sur [Finish] puis redémarrez le système.

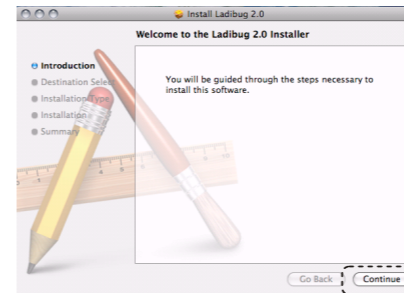


➔ MAC

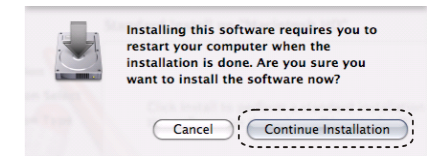
1. Veuillez télécharger le logiciel Ladibug™ après connexion au site web de Lumens™.
2. Cliquez l'icône [Ladibug] pour l'installation après la décompression du fichier téléchargé.
3. Exécutez le processus d'installation en suivant les instructions à l'écran.



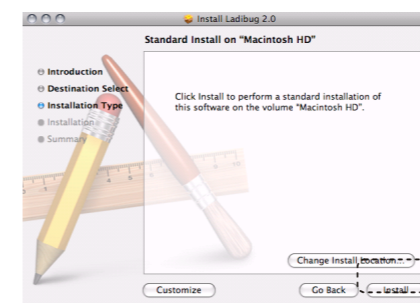
4. Veuillez suivre les instructions et presser [Continue].



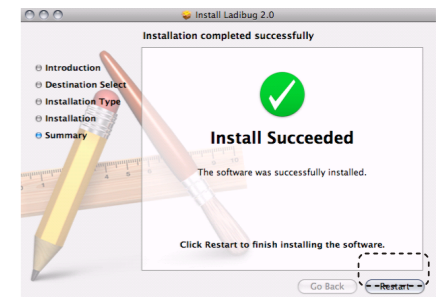
7. Cliquez [Continue Installation].



5. Cliquez [Install].



8. Cliquer [Restart] pour finir d'installer le logiciel.



6. Entrer votre nom utilisateur et mot de passe, puis cliquer [OK].

