

⚠ 重要

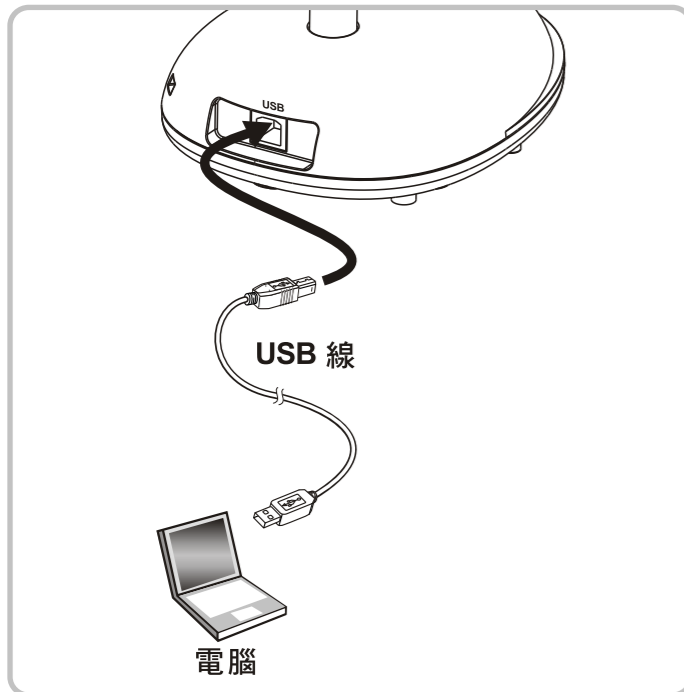
* 請啟用您的保固：www.lumens.com.tw/reg。

* 最新版本的軟體、各國語系的使用手冊及快速使用手冊，可至 Lumens 網站下載：www.lumens.com.tw/goto.htm。

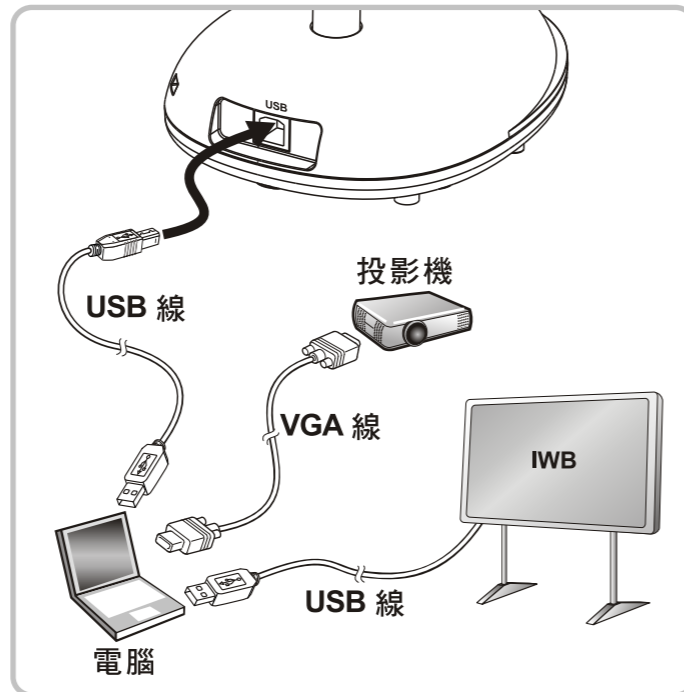
1. 安裝與連接

* 產品相關配件，請參考DC120手冊。

▼ 連接電腦

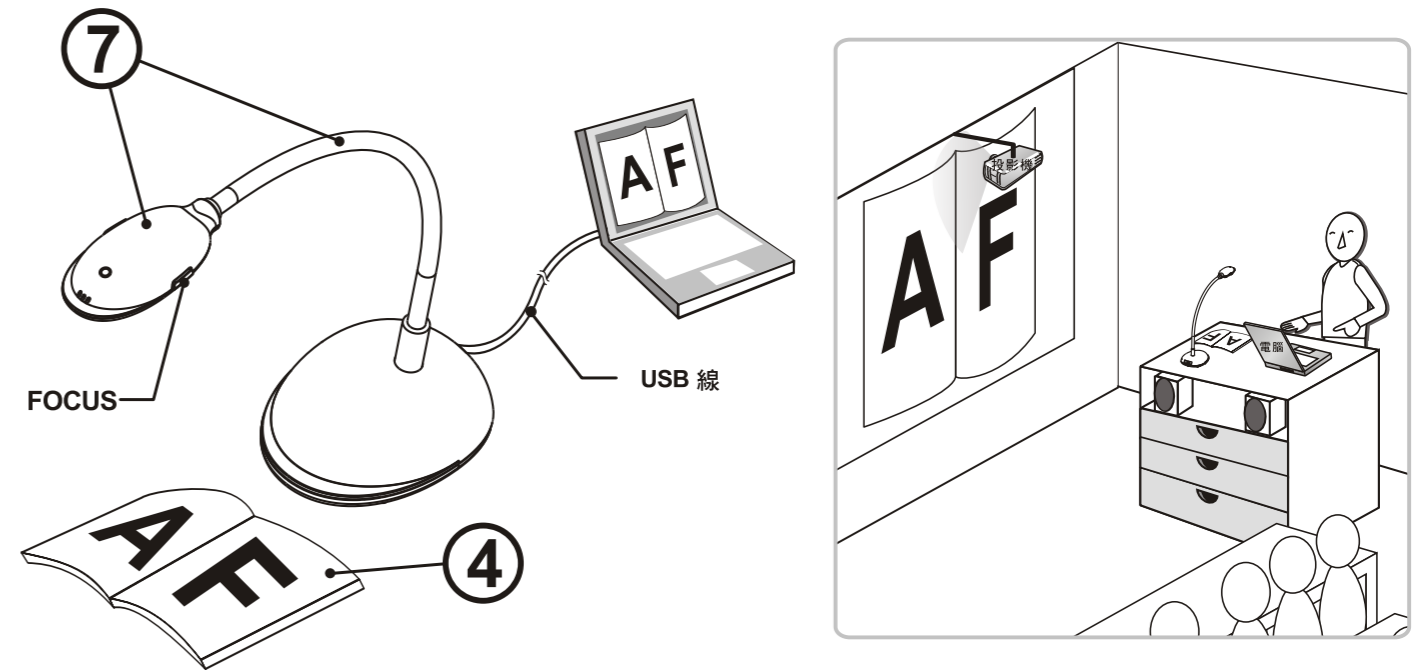






▼ 連接互動式電子白板 (IWB)



⚠ 當USB連接上電腦，電源即啟動。

2. 開始使用



- ① 安裝您的 Ladibug™，請參考背面的 [3. Ladibug™ 影像軟體安裝](#)。
- ② 雙擊 [Ladibug]  圖示以開啟 Ladibug™ 軟體。
- ③ 滑鼠移至 [Ladibug]  圖示可跳出功能選單。
- ④ 放置投影物件至鏡頭下。
- ⑤ 按 [PREVIEW]  會跳出POWER Frequency設定畫面，請依畫面指示設定。設定完成後便會顯示即時影像。
(※只有在第一次使用時需做此設定)
- ⑥ 按 [AUTO TUNE]  按鍵可調整影像至最佳化，您可以開始教學或簡報。
- ⑦ 依需求調整鵝頸且按 [FOCUS] 按鍵。

* 每次鏡頭被移動，請按 [FOCUS] 重新對焦。

* 更多操作內容，請參考[DC120手冊](#)。

3. Ladibug™ 影像軟體安裝

▼ 系統需求

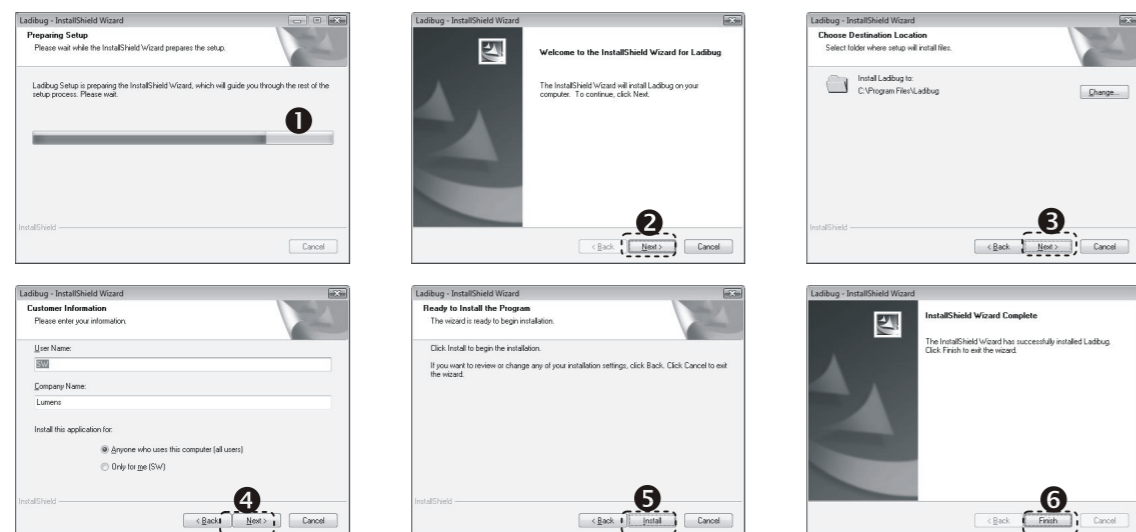
Windows XP	Windows Vista / Windows 7	MAC OS X 10.4 / 10.5 / 10.6 / 10.7
<ul style="list-style-type: none"> • 最小CPU: P4 2.8 GHz • 最小記憶體: 512MB • 支援 Direct X 9 • 最小解析度: 1024x768 • 最小硬碟空間: 100MB • Windows XP SP2 以上 	<ul style="list-style-type: none"> • 最小CPU: P4 2.8 GHz • 最小記憶體: 1GB (32-bits) / 2GB(64-bits) • 支援 Direct X 9 • 最小解析度: 1024x768 • 最小硬碟空間: 100MB 	<ul style="list-style-type: none"> • 最小CPU: PowerPC G4 866MHz or Intel Pentium® 1.83GHz Intel Core 2 Duo • 最小記憶體: 512MB • 最小解析度: 1024x768 • 24-bit color display monitor • 最小硬碟空間: 1GB • QuickTime 7.4.5 以上

⚠ 非常重要

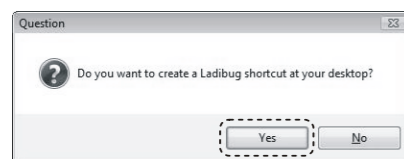
* 為確保可以成功安裝，請務必遵循以下步驟完成安裝。

➔ Windows XP / Vista / 7 使用者

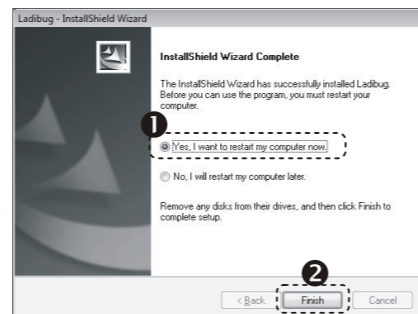
1. 請至 Lumens 網站下載 Ladibug 軟體。
2. 將下載檔案解壓縮後，點選 [Setup] 執行安裝。
3. 安裝精靈將引導你執行安裝，請依螢幕指示並且按 [Next] 進行下一步。



4. 按 [Yes] 以建立 Ladibug™ 捷徑在你的桌面。

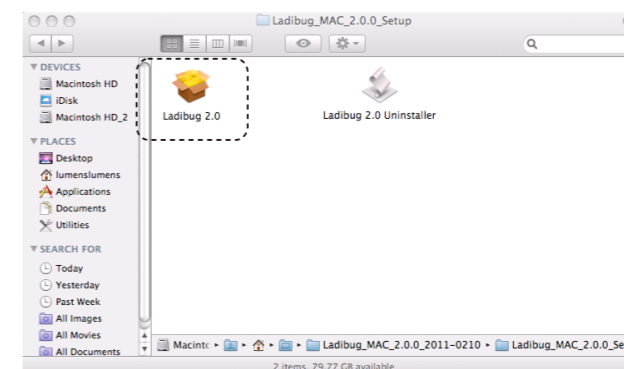


5. 請按 [Finish] 並重新啟動電腦。

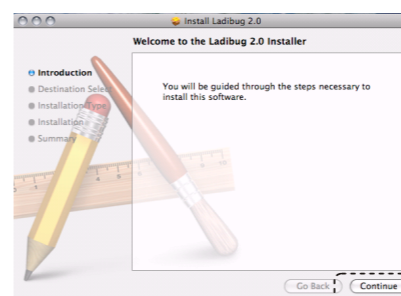


➔ MAC 使用者

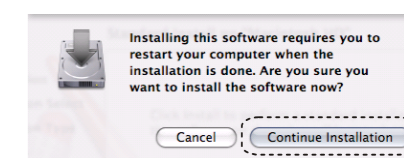
1. 請至 Lumens 網站下載 Ladibug 軟體。
2. 將下載檔案解壓縮後，點選 [Ladibug]執行安裝。
3. 依螢幕指示執行安裝。



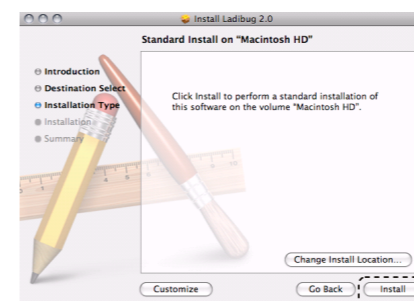
4. 按 [Continue] 繼續。



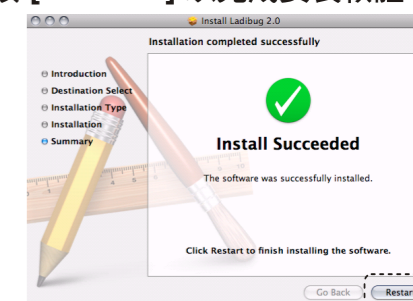
7. 按 [Continue Installation] 繼續。



5. 按 [Install] 繼續。



8. 按 [Restart] 以完成安裝軟體。



6. 輸入名稱及密碼且按 [OK]。

