

CaptureVision Mini Controller

使用手冊-繁體中文



Version 1.0.1

目 錄

第 1 章 系統需求	2
1.1 作業系統需求.....	2
1.2 系統硬體需求.....	2
第 2 章 連接說明	3
第 3 章 操作介面介紹.....	4
3.1 設定	4
3.2 導播功能	5
3.3 資訊	6
第 4 章 常見問題排除.....	7
版 權 資 訊	8

第 1 章 系統需求

1.1 作業系統需求

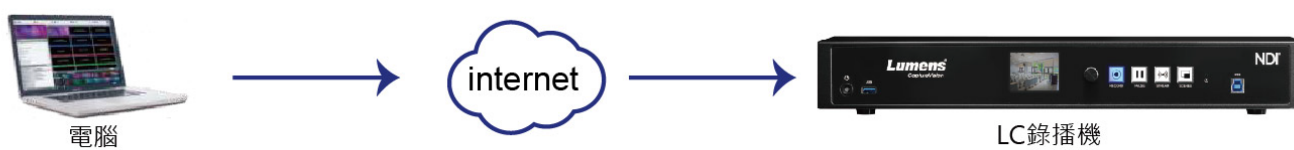
- Windows 10
- Windows 11

1.2 系統硬體需求

項目	需求
CPU	Intel® Core™ i5 (7th gen and above) 以上 · 或同等級的 AMD CPU
Memory	DRAM: 8GB above
Free Disk Space	10 GB free disk space for installation
Ethernet	100 Mbps network card

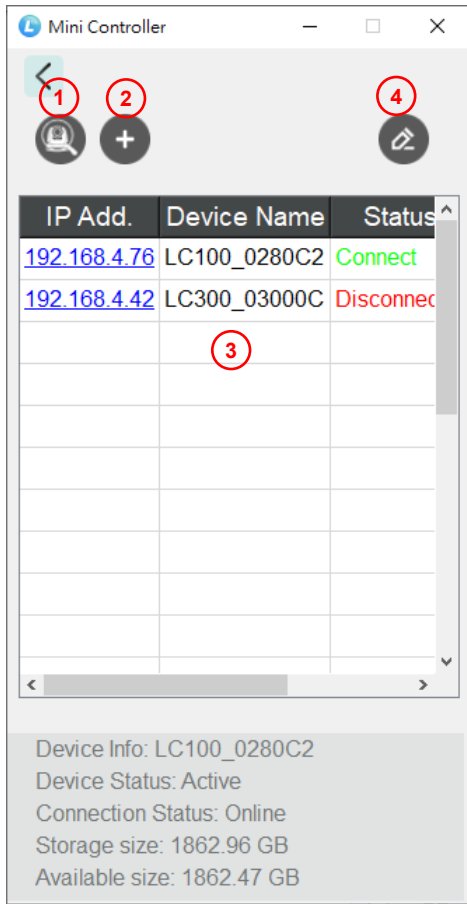
第 2 章 連接說明

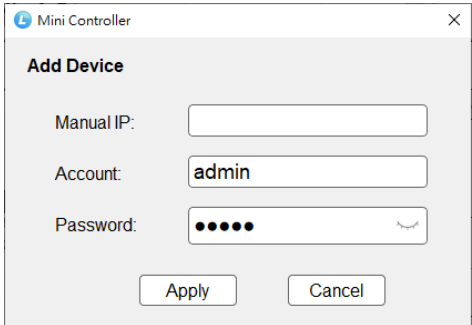
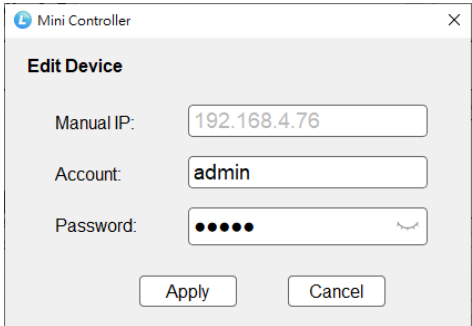
確認電腦與 LC 錄播機連接於相同的網段。



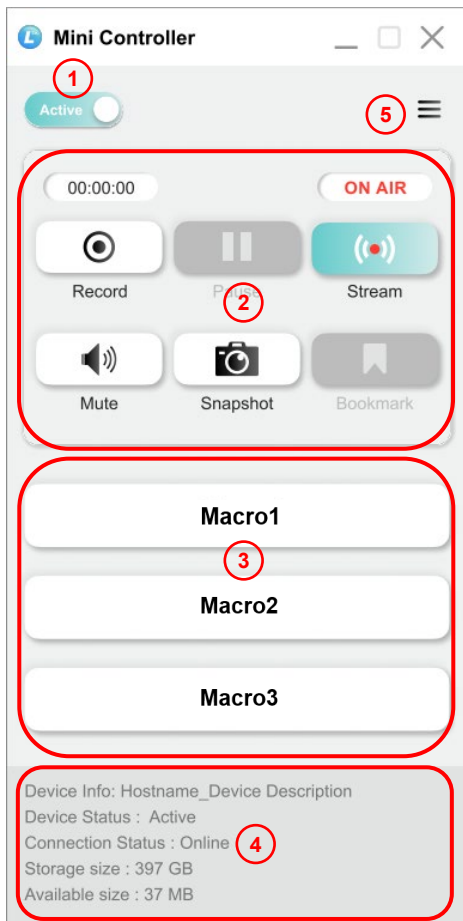
第 3 章 操作介面介紹

3.1 設定



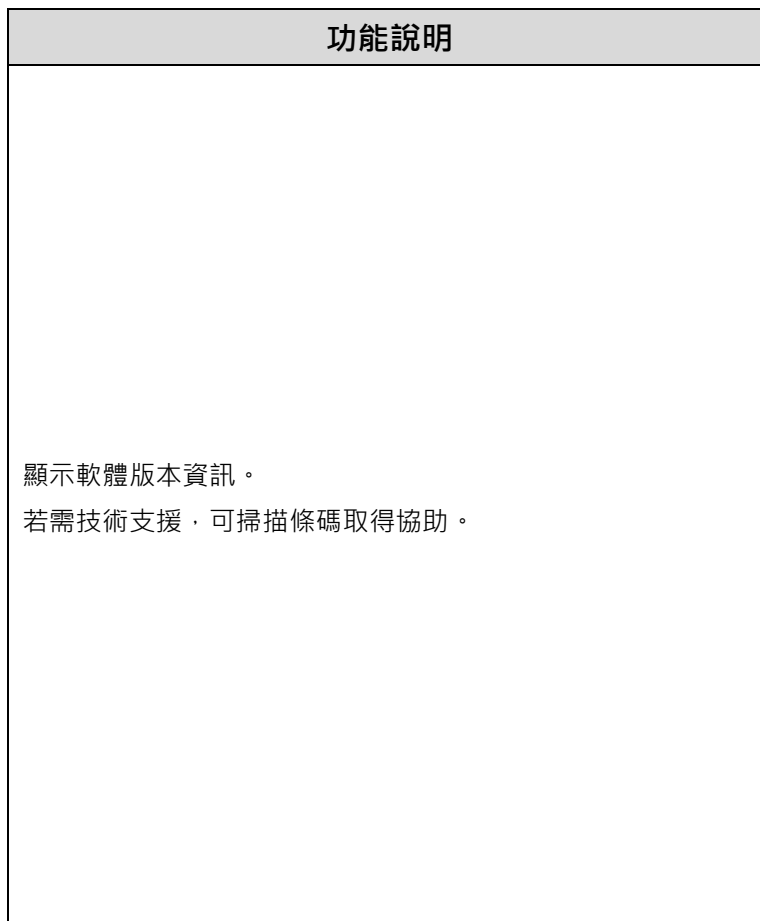
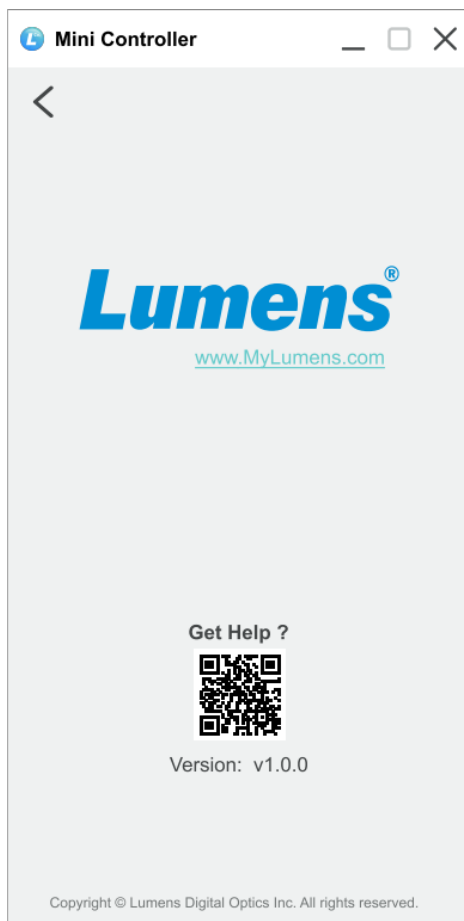
No	項目	功能說明
1	搜尋	自動搜尋 LC 錄播機
2	手動添加設備	手動添加 LC 錄播機，可輸入指定 IP 進行登入 
3	設備清單	顯示 LC 錄播機 IP 位址、設備名稱、連線狀態資訊 <ul style="list-style-type: none"> 雙擊該設備可進行連線 點擊 IP 可登入該設備網頁介面
4	修改設備	修改 LC 錄播機登入的帳號密碼 

3.2 導播功能



No	項目	功能說明
1	Active/ Standby	開啟/ 關閉 休眠狀態
2	導播功能	<ul style="list-style-type: none"> ▪ Record: 啟動/ 停止 錄影 ▪ 錄影時間: 啟動錄影後開始計數 ▪ Pause: 暫停/恢復 錄影 ▪ Stream: 啟動/ 停止 推流 ▪ ON AIR: 提示是否正在推流 ▪ Mute: 開啟/關閉 靜音 ▪ Snapshot: 拍照 ▪ Bookmark: 寫入知識點
3	Macro	呼叫巨集 1/ 2/ 3
4	資訊欄	顯示 LC 錄播機 當前資訊
5	選單	選單切換設定/ 資訊頁面

3.3 資訊



第 4 章 常見問題排除

本章說明使用 CaptureVision Mini Controller 時常遭遇的問題，提供建議解決方案，仍無法解決問題時，請洽經銷商或服務中心。

編號	問題	解決方法
1.	無法搜尋裝置	請確認電腦與裝置連接於相同的網段。
2.	手冊撰寫的操作步驟與軟體操作不符	軟體操作可能因功能改良，而與手冊描述不同。請確認您的軟體是否為最新版本。 ■ 最新版本請至 Lumens 官網> 服務支援> 下載專區取得。 https://www.MyLumens.com/support

版權資訊

版權所有© Lumens Digital Optics Inc.保留所有權利。

Lumens 為 Lumens Digital Optics Inc.正進行註冊的商標。

若未獲得 Lumens Digital Optics Inc.之書面同意，不得以任何方式複製、重製、或傳送本檔，除非因為購買本產品可複製本檔當備份。

為了持續改良產品，本檔內之資訊可能變更，恕不另行通知。

為完整解釋或描述本產品如何使用，其他產品或公司的名稱可能會出現在本手冊中，因此沒有侵權之意。

免責聲明：對於本檔可能之技術或編輯錯誤或遺漏；提供本檔、使用或操作本產品而產生意外或關連性的損壞，Lumens Digital Optics Inc. 恕不負責。